

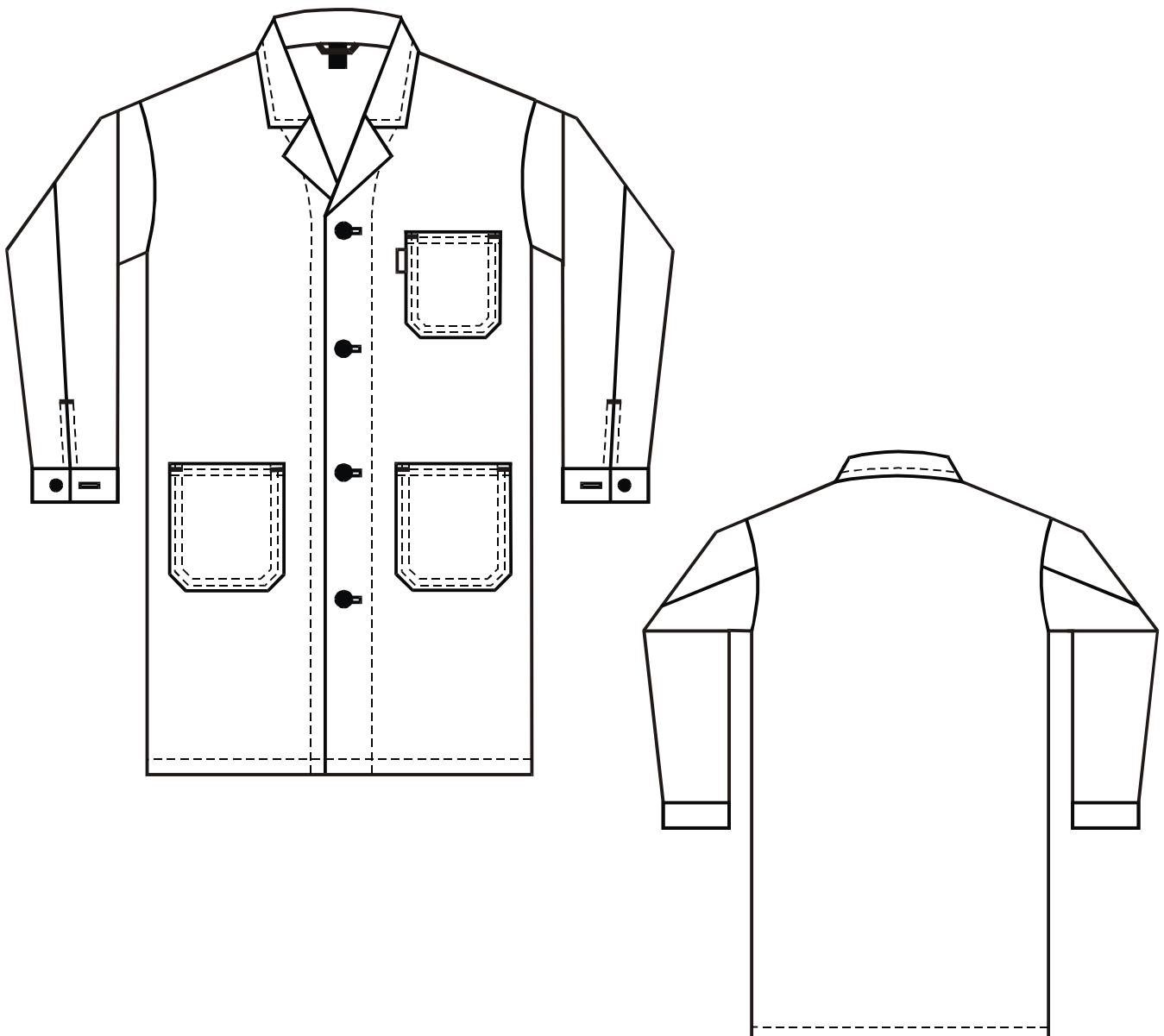
	Reindl Gesellschaft m. b. H.			
	Erstellt von: aum	Geprüft von: aum	Freigabe durch: laut Genesis	Version: 1 vom 08.04.2002 Druckdatum: 08.04.2002
Dateiname: 6610 Kurz_b_			Seite 1 von 1	

**KURZBESCHREIBUNG
FÜR
BASIC - HERRENMANTEL**

Modell: 6610

Beschreibung:

Der Mantel hat eine Brusttasche am linken Vorderteil; zwei Seitentaschen; die Vorderteile sind mit vier Knöpfen zu schließen; Auslegekragen; Ärmelbündchen mit Knopfverschluss.



Reindl
Berufsbekleidung & Arbeitsschutz

Reindl Gesellschaft m.b.H. - A-4762 Sankt Willibald

Wir hoffen, dass dieser Vorschlag Ihren Erwartungen entspricht!

Das abgedruckte Design ist Eigentum der Firma Reindl Ges.m.b.H., St. Willibald.

Jede Abänderung, sowie die Herstellung dieser Zeichnung benötigt die Zustimmung der Firma Reindl!