

	Reindl Gesellschaft m. b. H.			
	Erstellt von: wib	Geprüft von: wib	Freigabe durch: laut Genesis	Version: 2 vom 18.02.2010 Druckdatum: 18.02.2010
Dateiname: 7635 Kurz_b_			Seite 1 von 1	

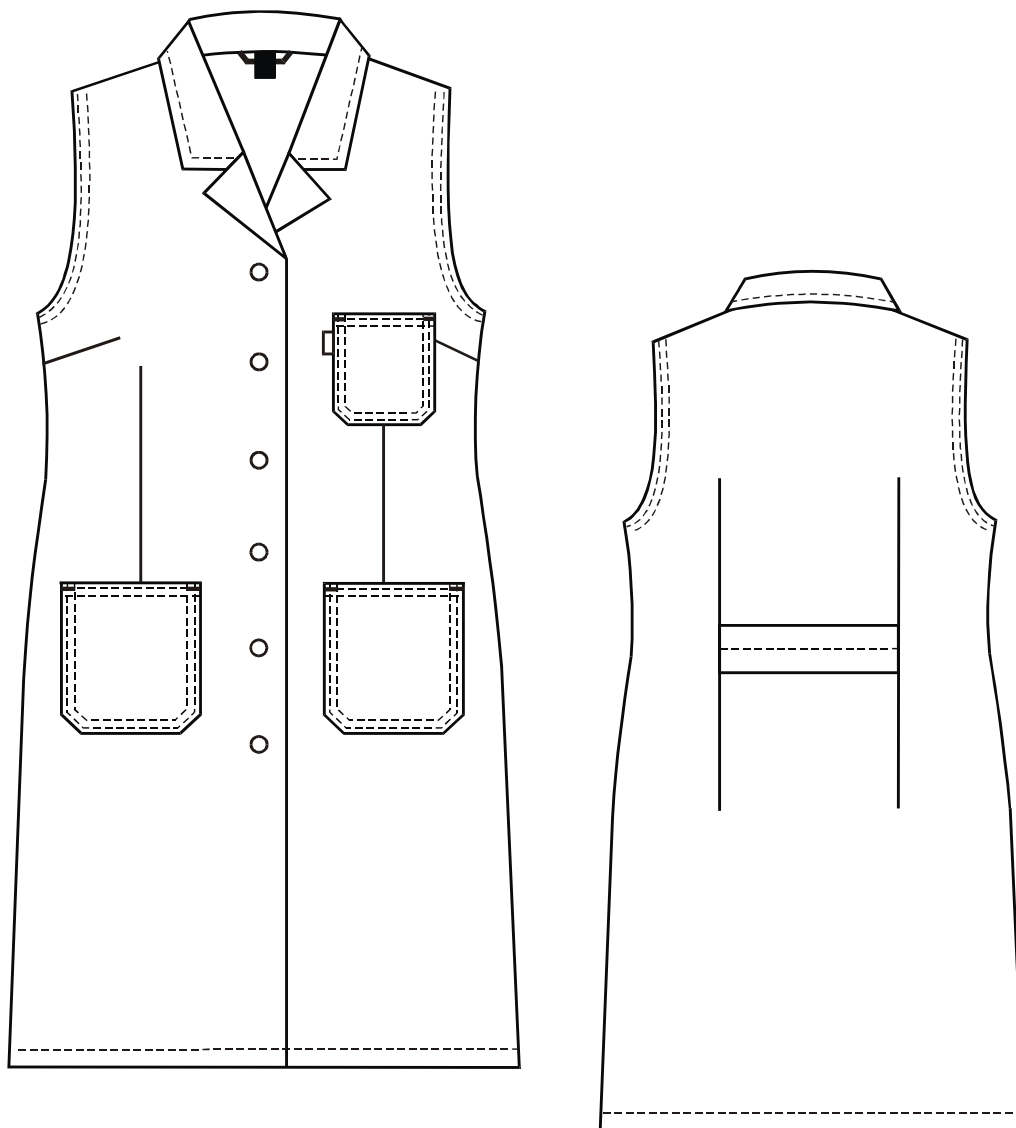
**KURZBESCHREIBUNG
FÜR
BASIC - DAMENMANTEL**

Modell: 7635

Farbe:

Beschreibung:

Der Mantel hat eine Brusttasche am linken Vorderteil; zwei Seitentaschen; die Vorderteile sind mit sechs Drückern zu schließen; kurzer Dragoner am Rückenteil; Auslegekragen; ohne Ärmeln.



 **Reindl**
Berufsbekleidung und Arbeitsschutz
 Reindl Gesellschaft m.b.H. - A-4762 Sankt Willibald

Wir hoffen, dass dieser Vorschlag Ihren Erwartungen entspricht!

Das abgedruckte Design ist Eigentum der Firma Reindl Ges.m.b.H., St. Willibald.

Jede Abänderung, sowie die Herstellung dieser Zeichnung benötigt die Zustimmung der Firma Reindl!